



# Listeria Agar



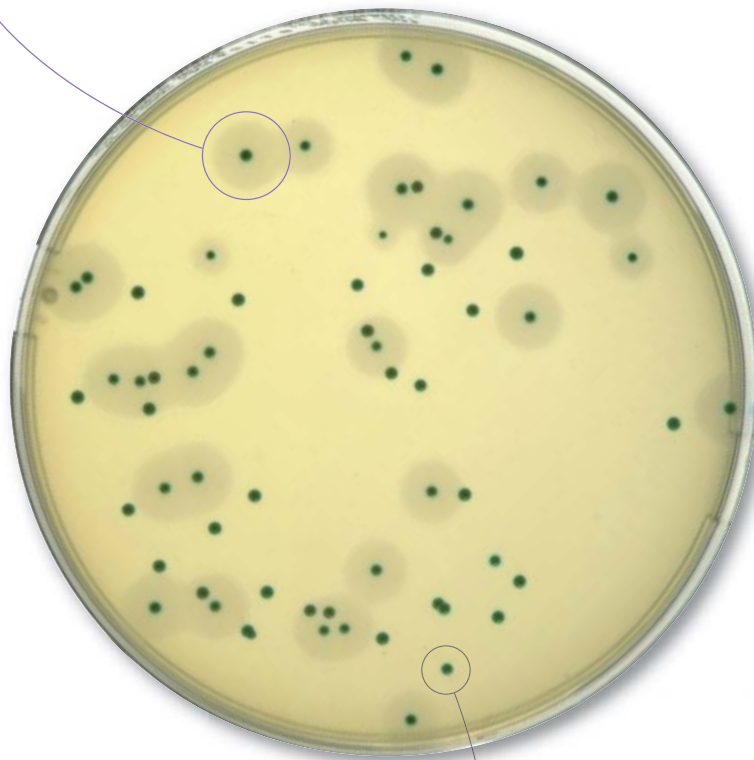
BKR 23/02-11/02  
BKR 23/05-12/07

## Nachweis und Auszählung von *Listeria monocytogenes* Detection and enumeration of *Listeria monocytogenes*

### *Listeria monocytogenes*

$\beta$ -Glucosidase (+), Hydrolyse von L- $\alpha$ -Phosphatidyl-Inositol  
 $\beta$ -glucosidase (+), hydrolysis of L- $\alpha$ -phosphatidyl-inositol

PI-PLC



Selektivität  
Selectivity

$\beta$ -glucosidase

Zusammensetzung entsprechend  
**Ottaviani & Agosti**

Formulation according to  
**Ottaviani & Agosti**

### *Listeria spp.*

$\beta$ -Glucosidase (+), keine Hydrolyse von L- $\alpha$ -Phosphatidyl-Inositol  
 $\beta$ -glucosidase (+), no hydrolysis of L- $\alpha$ -phosphatidyl-inositol

# Nachweis und Auszählung von *Listeria monocytogenes*

## Detection and enumeration of *Listeria monocytogenes*

### NACHWEISS / DETECTION

### AUSZÄHLUNG / ENUMERATION

ISO 11290-1/ A1

Lebensmittel-Mikrobiologie  
Food Microbiology



AFNOR zertifiziert  
AFNOR certified  
BKR 23/02 – 11/02

Lebensmittel-Mikrobiologie  
Food Microbiology



ISO 11290-2/ A1

Lebensmittel-Mikrobiologie  
Food Microbiology



AFNOR zertifiziert  
AFNOR certified  
BKR 23/05 – 12/07

Lebensmittel-Mikrobiologie  
Food Microbiology



Probenvorbereitung und selektive Anreicherung  
Sample preparation and selective enrichment

Probenvorbereitung / Sample preparation

1

Fraser 1/2

2

Selektive Anreicherung  
Selective enrichment

Fraser

Fraser 1/2

Selektive Isolierung  
Selective isolation

Compass  
*Listeria* Agar

Gepuffertes Peptonwasser/  
BPW - Fraser 1/2 (base)\*

Wiederbelebung/Resuscitation  
20°C, 1h

Selektive Isolierung  
Selective isolation

Compass  
*Listeria* Agar

Gepuffertes Peptonwasser/  
BPW - Fraser 1/2 (base)\*

Wiederbelebung/Resuscitation  
20°C, 1h

Selektive Isolierung  
Selective isolation

Compass  
*Listeria* Agar

3

Selektive Isolierung  
Selective isolation

Compass  
*Listeria* Agar

4

Bestätigung/Confirmation

Confirm'  
*L. mono* Agar

Reinzucht  
Purification  
TSYEA

Bestätigung/Confirmation

Confirm'  
*L. mono* Agar

5

Reinzucht  
Purification  
TSYEA

6

Biochemische Bestätigungen  
Biochemical confirmations

Biochemische Bestätigungen  
Biochemical confirmations

\* Ohne selektive Zusätze  
Without selective agent



Fertigplatten / Pre-poured medium :

20 Platten / plates Ø 90 mm

120 Platten / plates Ø 90 mm

Ref.Nr./ Code : BM12308

Ref.Nr./ Code : BM12408

Kit :

Fertignährmedium / Ready-to-melt medium :

6 Fläschchen / vials 200 mL

Selektives Supplement / Selective supplement :

6 Fläschchen / vials

Anreicherungssupplement / Enrichment supplt :

6 Fläschchen / vials

Ref.Nr./ Code : BT00808

Confirm' *L. mono* Agar

Ref.Nr./ Code : BM13908

Fertigplatten / Pre-poured medium :

10 Platten / plates Ø 90 mm